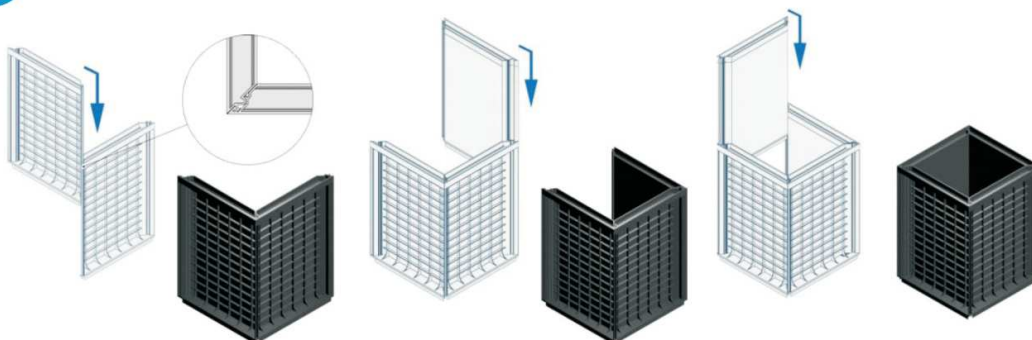




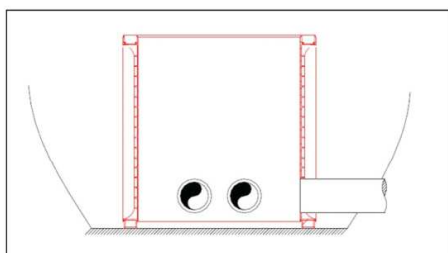
Instalace kabelové komory HIDROSTANK

Základní postup

- 1** Složení kabelové komory



- 2** Uložení komory do štěrkového podkladu



- 3** Zhutnění půdy kolem šachty do výše 15 cm od povrchu poklopu



- 4** Uložení víka na kabelovou komoru



- 5** Fixace rámu víka betonovým límcem do hloubky 15 cm od povrchu poklopu*



*U plastových a kompozitních poklopů je možné fixovat rám do komory pomocí samořezných šroubů a následně obbetonovat